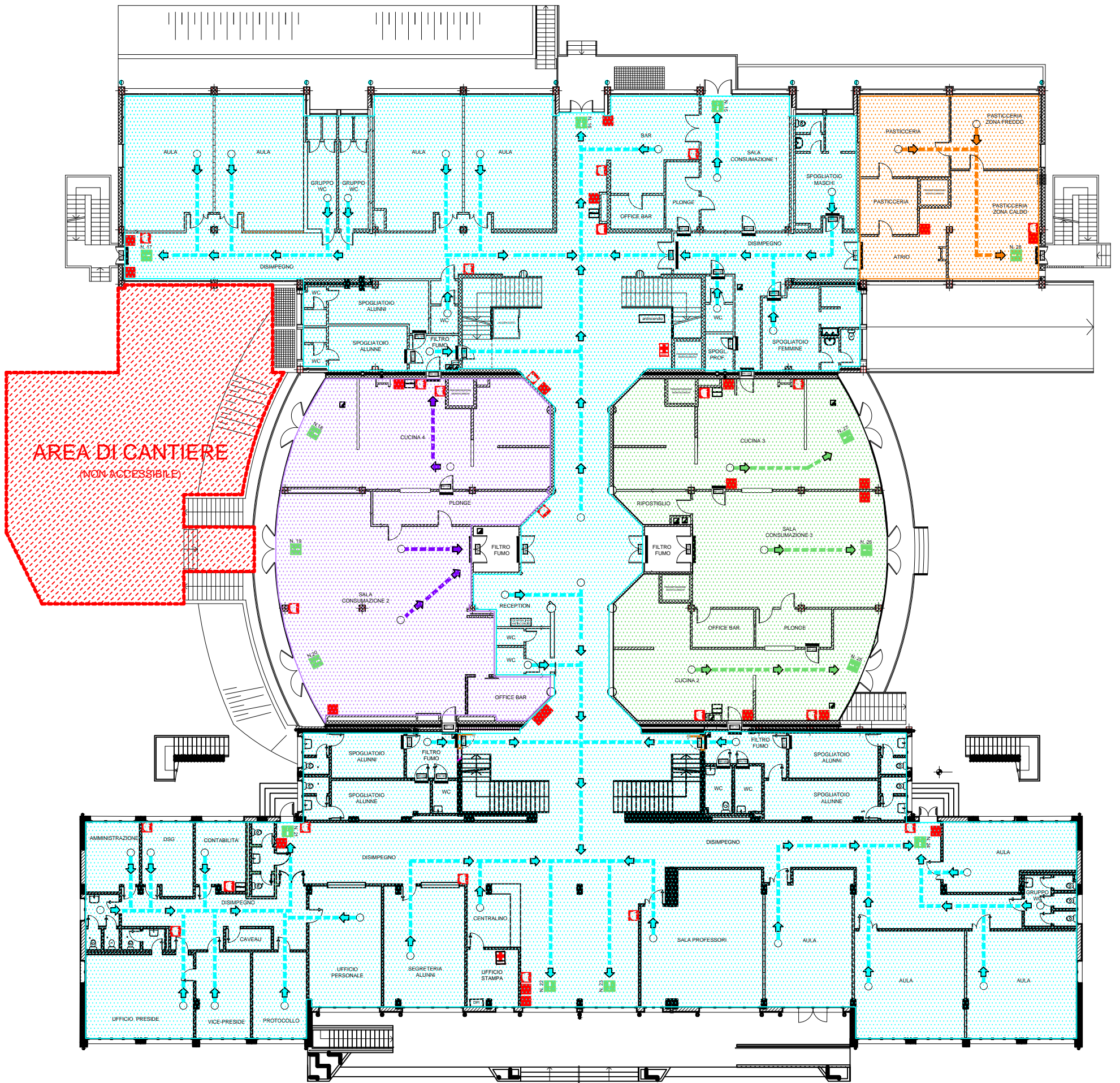


PIANO DI EMERGENZA
I.I.S.S. "A. MANTEGNA"



PIANTA PIANO RIALZATO

Voi siete qui	Blocco interessato	Percorso di uscita	Punto di raccolta	Uscita di Sicurezza	Idrante	Estintore	Pulsante di emergenza	Allarme antincendio	Pronto soccorso	Dispositivi di protezione individuale	Parcheggio	Gas Metano	Tensione Elettrica	Sensore Fumo	Porta tagliafuoco	Luce emergenza	Attacco autopompa V.V.F

PLANIMETRIA GENERALE DI EVACUAZIONE

IN CASO DI EMERGENZA:

- Mantenere la calma.
- Avvertire il personale incaricato e seguire le istruzioni.
- Prestare attenzione ai segnali d'allarme.
- Abbandonare velocemente l'area attraverso l'uscita più vicina non interessata dall'evento.
- Raggiungere il punto di raccolta attraverso i percorsi indicati non interessati dall'evento.

GENERAL EVACUATION PLAN

IN CASE OF EMERGENCY:

- No panic. Keep calm.
- Inform the staff and follow the instructions.
- Pay attention to alarm signals.
- Leave quickly the area using the closer safe exit.
- Reach the assembly point using the shown safe routes.

PLAN GENERAL D'EVACUATION

EN CAS DE DANGER:

- Garder votre calme.
- Prévenir d'urgence le personnel de sécurité et suivre strictement les instructions.
- Prêter attention aux signaux d'alerte.
- Abandonner vite le lieu par la sortie la plus proche qui n'est pas touchée de l'éventuel danger.
- Rejoindre le point de rassemblement par les voies indiquées pas touchées par l'évènement.

BRESCIA ACUSTICA ENERGIA
ENGINEERING LANCIANO
Via G. Galilei 26 - 25128 - Brescia
Tel 030/397119 - Fax 030/3398127

PIANO DI EMERGENZA - TEMPORANEO - 2018/2019

I.I.S.S. A. MANTEGNA BRESCIA

VIA FURA N.96 - BRESCIA - CAP. 25125

02 PIANO RIALZATO EDIFICIO NUOVO 1:100